



סיכוי סיקוי Sikkuy

העמותה לקידום שוויון אזרחי الجمعية لدعم المساواة المدنية  
The Association for the Advancement of Civic Equality

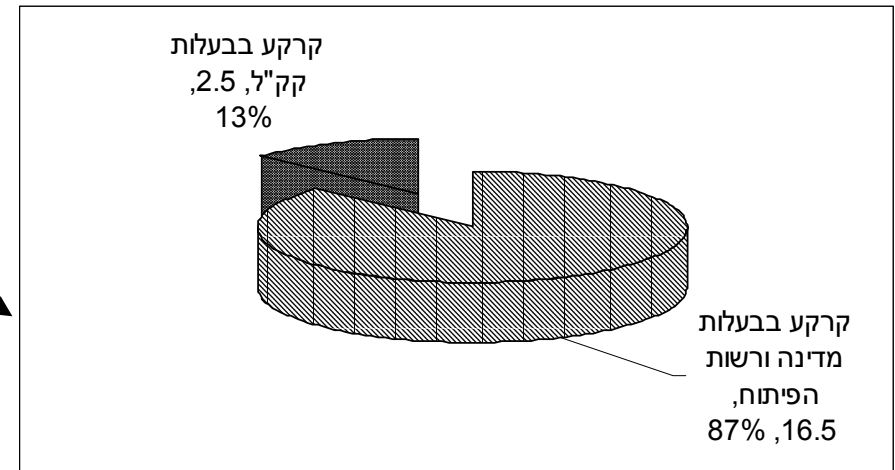
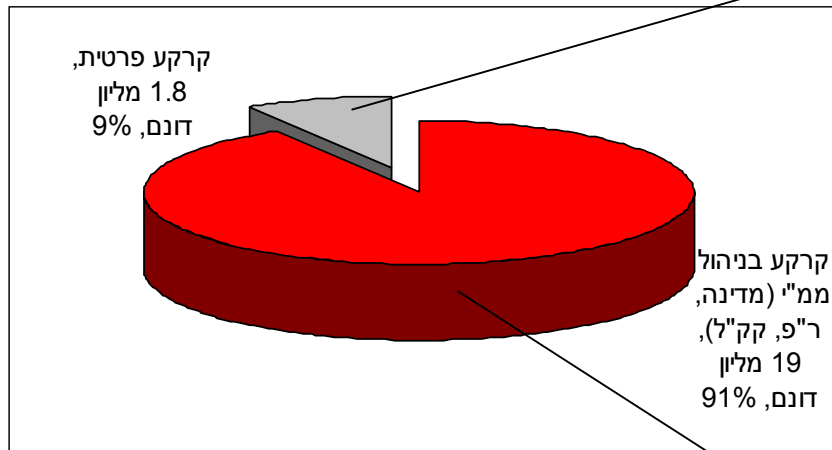
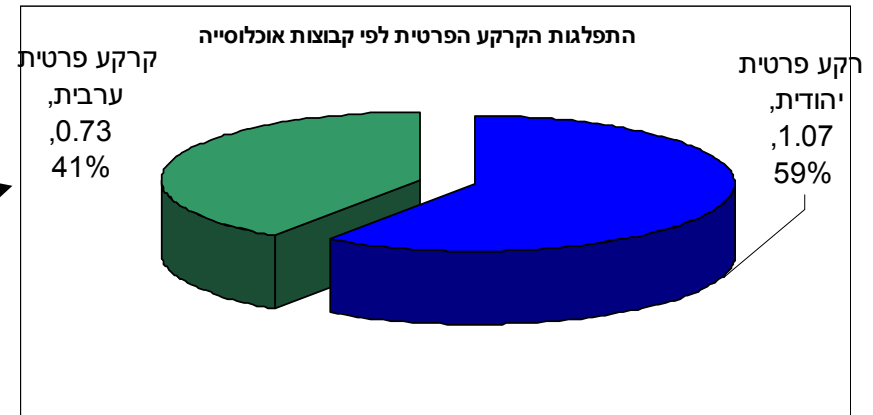
# קרקעות

- בעלות
- יעודי קרקע ושימושי קרקע
- הקרקע כפוטנציאל הכנסה לרשות המקומית

## שטח מדינת ישראל

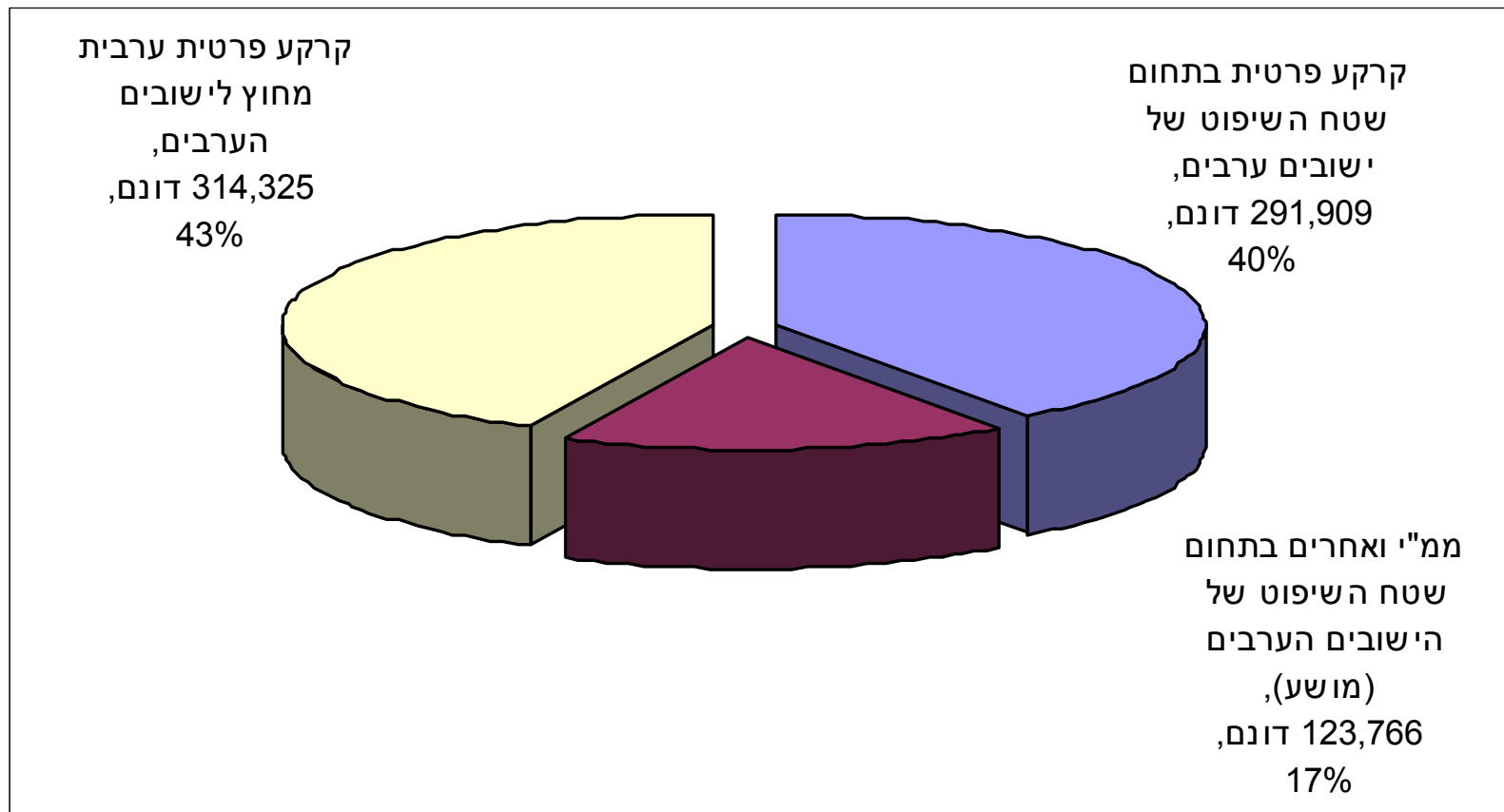
מיליוני דונם	
20.8	בגבולות הקו הירוק
1.3	רמת הגולן
5.9	הגדה המערבית
0.4	רצועת עזה

# התפלגות הבעלות על הקרקע



# קרקע פרטית בבעלות ערבים

## כ-730,000 דונם



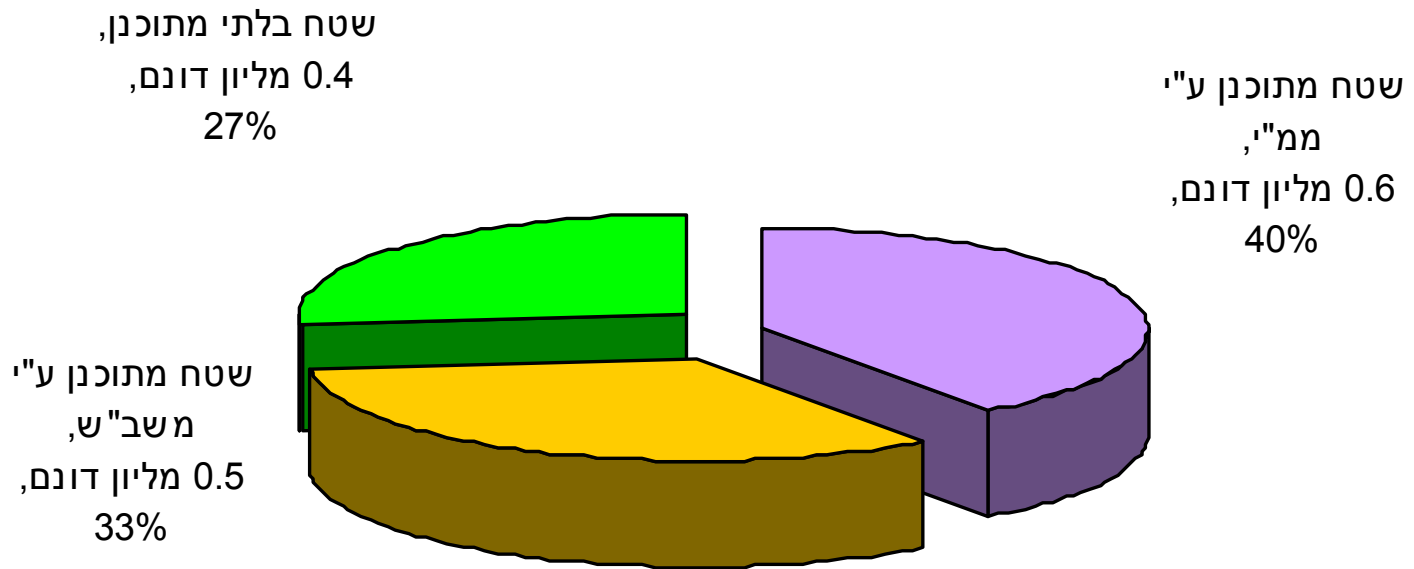
# שטח בניהול ממ"י: שטחים אסורים ומוגבלים לבניה

מיליוני דונמים		
3.5	שמורות טבע וגנים לאומיים	שטחים אסורים לבניה
1.5	יער וייעור	
0.16	מחצבות	
6.5	שטחי אש	
3.0	תשתיות לאומיות	
13.5	סה"כ (כולל חפיפה בין שכבות)	
8	קרקע חקלאית	שטחים מוגבלים לבניה
3	ארכיאולוגיה	
9	סה"כ (כולל חפיפה בין שכבות)	

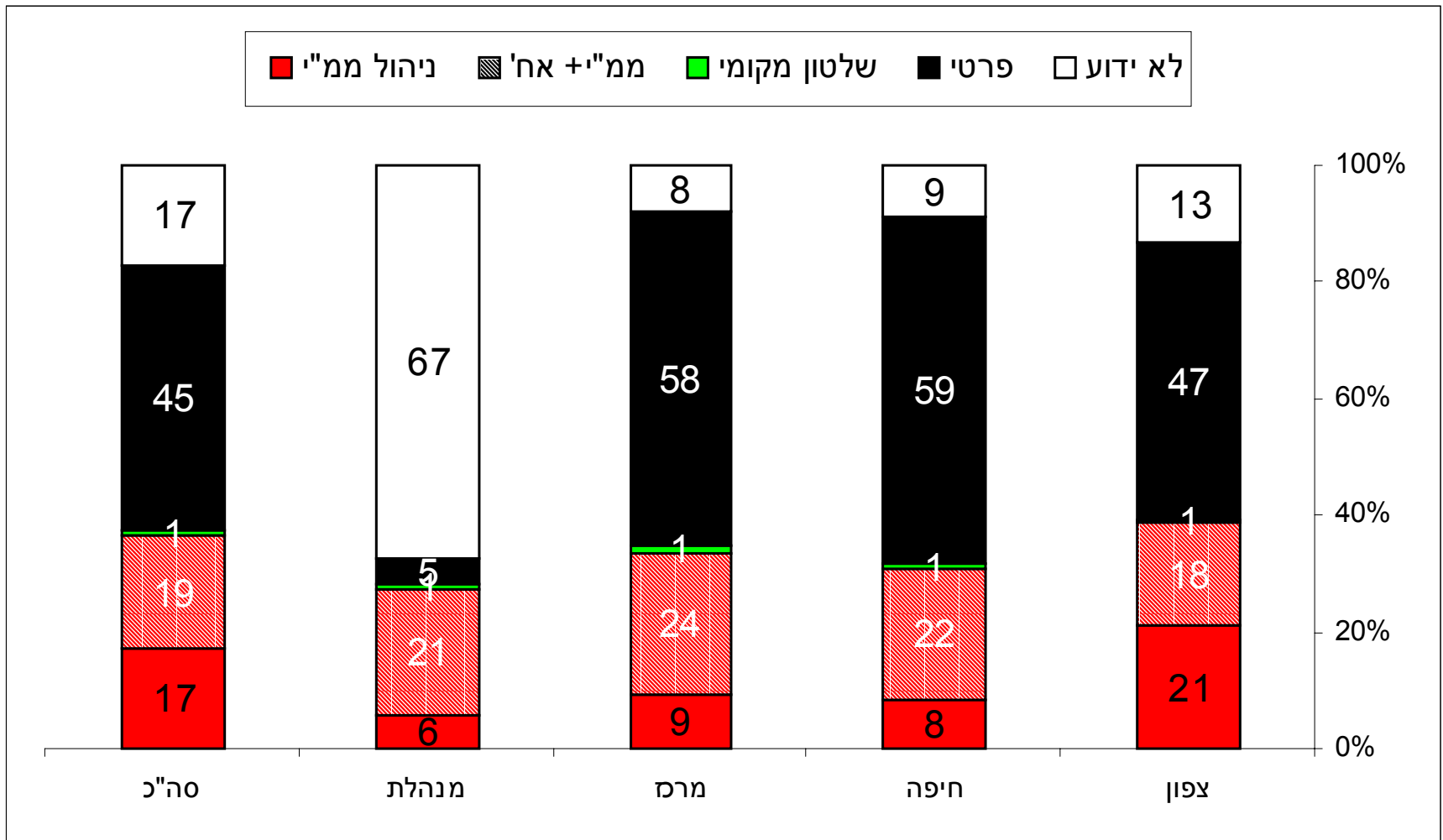
# יתרות קרקע לבניה

מיליוני דונמים	
1.5	שטח מבונה
13.5	שטחים אסורים לבנייה
9.0	שטחים מוגבלים לבנייה
-6.5	מתוכם חפיפה בין שכבות
1.5	סה"כ יתרה

# מצב תכנוני של יתרת השטח לבניה

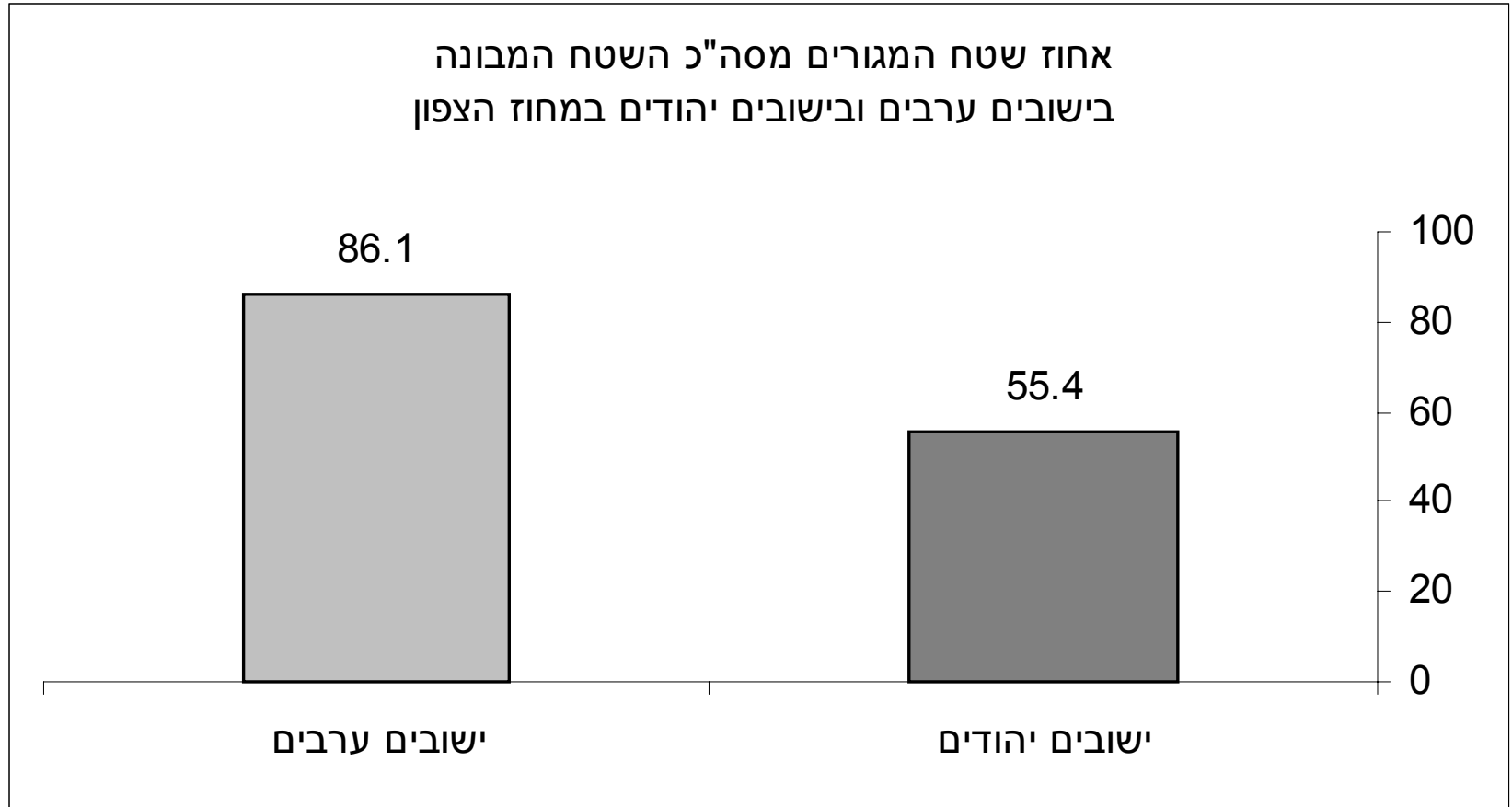


# התפלגות הבעלות על הקרקע בשטחי השיפוט של ישובים ערבים לפי מחוז

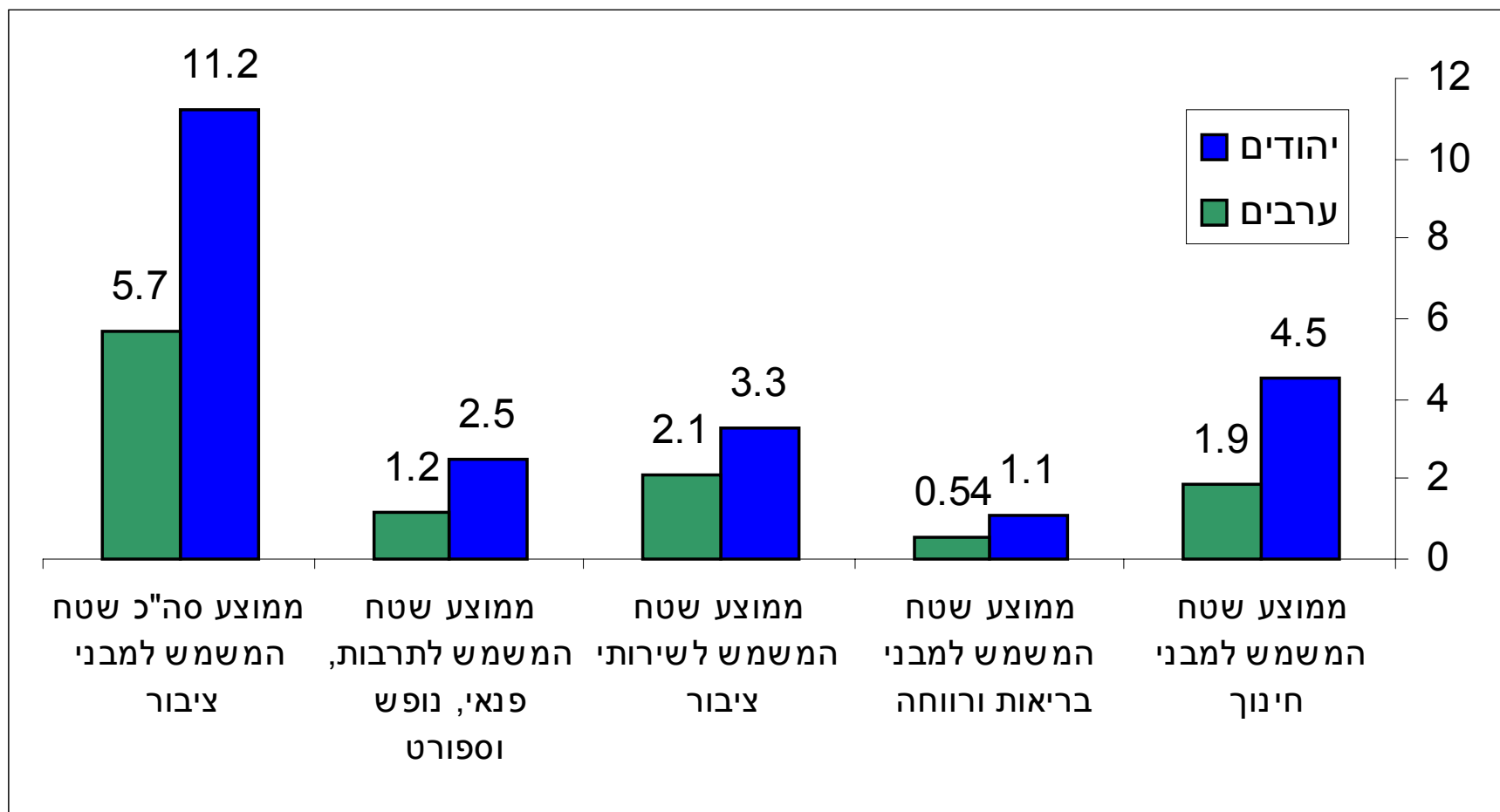


# שטח מבונה

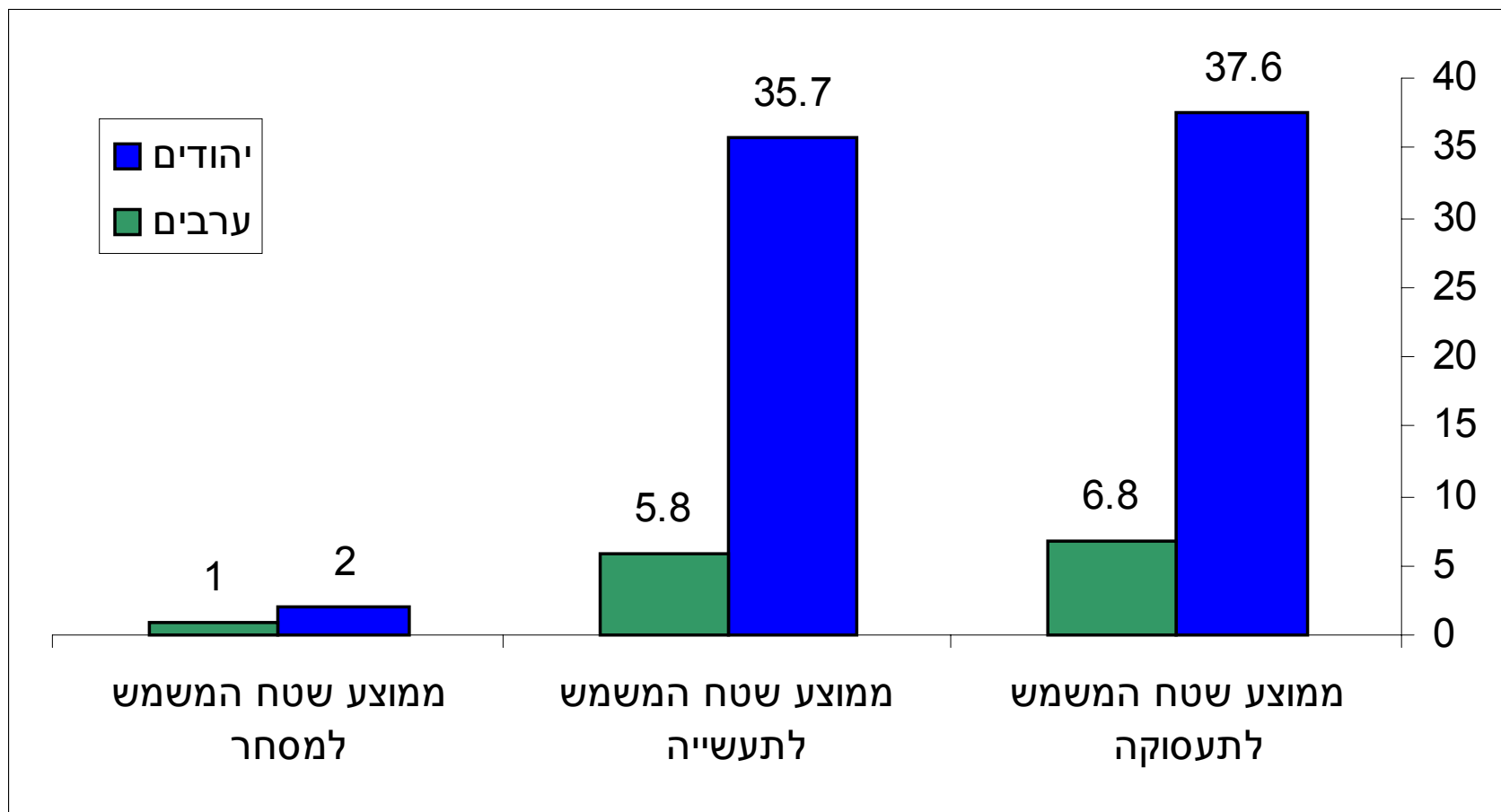
## בישובים יהודים ובישובים ערבים



# שטח למבני ציבור: דונם ל-1000 נפשות

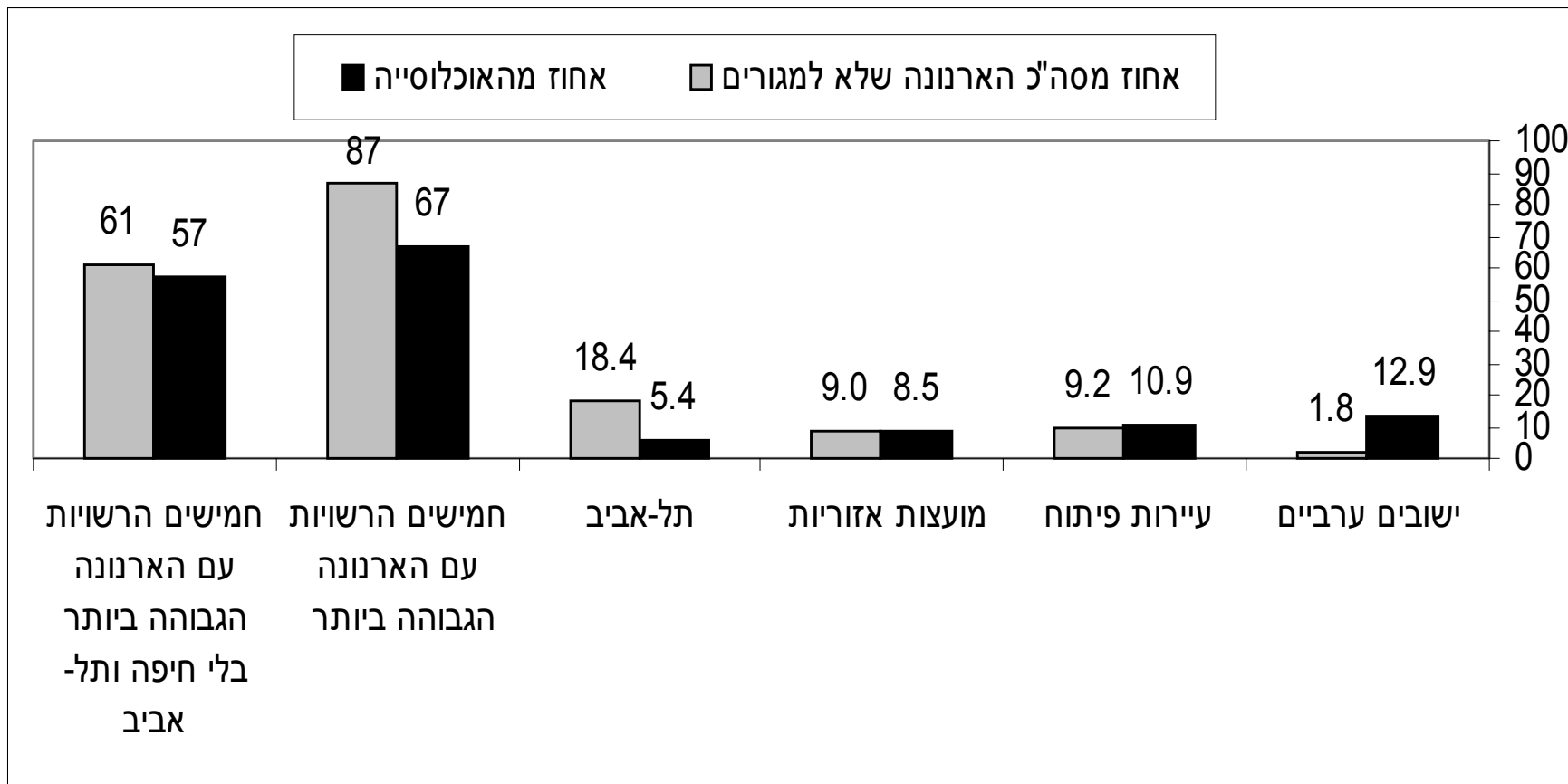


# שטחי תעסוקה: דונם ל-1000 נפשות



# חלקן של רשויות מקומיות מסה"כ ארנונה שלא למגורים לעומת

## חלקן מסה"כ האוכלוסייה



## ארנונה שלא למגורים בישובים באזור משגב

רשות	דרוג	אלפי ש"ח	אחוז מסה"כ ארנונה שלא למגורים	אחוז מסה"כ האוכלוסייה
תל-אביב	1	1,477,303	18.4	5.4
חיפה	3	562,323	7	3.9
הרצליה	11	172,421	2.1	1.2
תמר	23	64,202	0.8	0.03
עכו	24	64,148	0.8	0.7
כרמיאל	27	53,004	0.7	0.6
נצרת עלית	28	50,698	0.6	0.6
נצרת	49	26,724	0.3	0.9
משגב	73	14,485	0.2	0.3
שפרעם	89	10,721	0.1	0.6
טמרה	128	4,637	0.07	0.45
סח'נין	134	3,740	0.05	0.35