

## נשים ערביות בשוק העבודה

יאסר עואד

בשנת 2007 מנתה האוכלוסייה הערבית-פלסטינית בישראל כ-1.37 מיליון נפש, 19.6% מתוך כלל תושבי המדינה.

על מצבה הכלכלי הקשה של החברה הערבית מעידים נתוני הלשכה המרכזית לסטטיסטיקה משנת 2006, לפיהם רובם המכריע של הישובים הערביים (כמעט 85%) נמצאים בתחתית הסולם הסוציו-אקונומי.

ישנם אינדיקטורים נוספים למצב הכלכלי הקשה בקרב החברה הערבית בישראל:

\* כמחצית מהמשפחות הערביות חיות מתחת לקו העוני, ובקרב הילדים הערבים עולה נתון זה לכדי 60%. לעומת זאת, בקרב האוכלוסייה היהודית עומד שיעור המשפחות החיות מתחת לקו העוני על 15%, ושיעור הילדים ממשפחות אלו על 23%.

\* שיעור האבטלה בקרב החברה הערבית בישראל עומד על 10.5%, לעומת 7.5% בקרב האוכלוסייה היהודית.

\* בקרב הנשים האקדמאיות הערביות מגיע שיעור האבטלה לכדי 43%, לעומת 19% בקרב הנשים האקדמאיות היהודית.

\* שיעור התעסוקה בקרב הנשים היהודיות עומד על 56%, לעומת 19% מהנשים הערביות.

נתונים רשמיים אלה חושפים את האפליה הברורה ממנה סובלת החברה הערבית הפלסטינית במדינת ישראל. מדיניות הממשלה לאורך השנים הביאה להרחקה קולקטיבית ופרטית כאחד של עובדים ערבים, ובמיוחד של אקדמאים ואקדמאיות, ובעקבות כך לתוצאות העגומות המשתקפות מנתונים אלה.

מספרם ההולך וגדל של פלסטינים, ובעיקר פלסטיניות, הפונים להשכלה הגבוהה אינו מביא לירידה בשיעור האבטלה בקרב אוכלוסייה זו, היות שלערים ולכפרים הערביים אין את היכולת והתשתיות להעסיקם בהתאם ליכולותיהם וכישוריהם.

הסיבות העיקריות המונעות מהנשים הערביות, ובמיוחד האקדמאיות, השתתפות בשוק העבודה הן:

\* מדיניות אפליה, הן במגזר הציבורי והן במגזר הפרטי

\* העדר כל פיתוח כלכלי או תכנון כלכלי ביישובים הערבים

\* העדר תשתיות ברוב תחומי החיים, ובמיוחד בתחבורה הציבורית

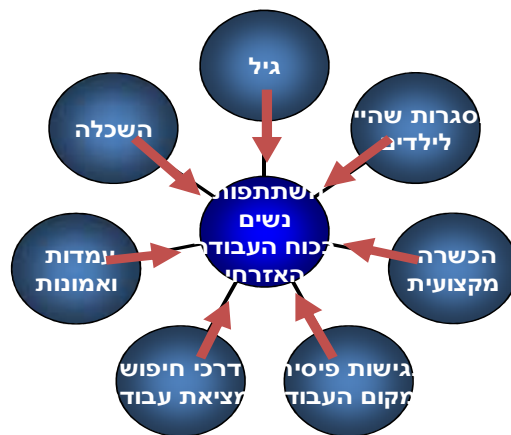
\* העדר מוסדות ממשלתיים שיכולים לדאוג לתינוקות בזמן עבודת הוריהם

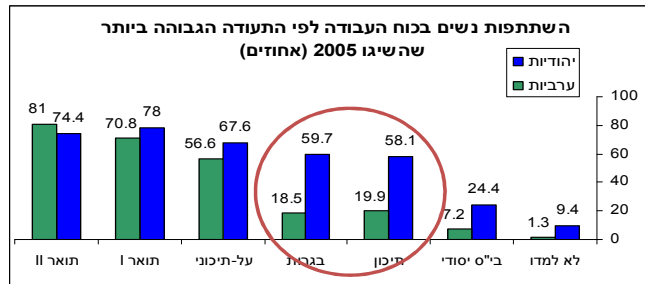
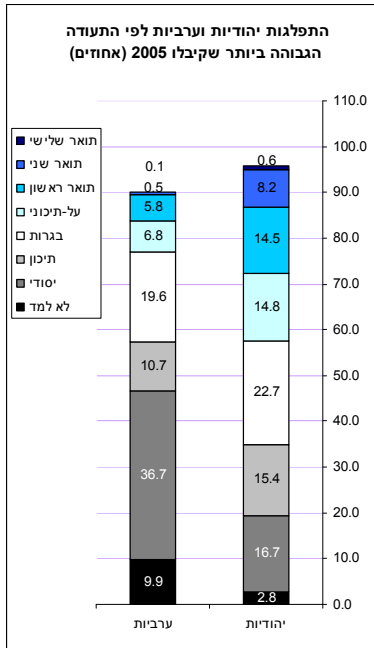
בפניכם סיכום של מצב כוח העבודה והאבטלה בשוק העבודה, הסיבות ודרכי הטיפול באפליה בנוסף לשיתוף מלא של כוחות אלה בשוק העבודה המרכזי.

### נשים ערביות מגיל 15 ומעלה לפי תכונות כוח העבודה האזרחי ודת, 2005

תכונות כוח העבודה האזרחי ומין	סך הכול	מוסלמים	נוצרים	דרוזים	סך הכול	מוסלמים	נוצרים	דרוזים
סך הכול	324,415	252,054	40,315	32,045	100.0	100.0	100.0	100.0
<b>בכוח העבודה האזרחי</b>	63,439	40,907	15,381	7,150	19.6	16.2	38.2	22.3
מועסקות	53,035	33,757	13,940	5,338	83.6	82.5	90.6	74.7
מתוכן: עבדו עבודה מלאה <sup>2</sup>	20,503	12,516	6,143	1,844	32.3	30.6	39.9	25.8
<b>עבדו עבודה חלקית<sup>2</sup></b>	28,609	18,841	6,997	2,771	45.1	46.1	45.5	38.7
בלתי מועסקות	10,403	7,150	1,441	1,812	16.4	17.5	9.4	25.3
אינן בכוח העבודה האזרחי	260,976	211,147	24,934	24,895	80.4	83.8	61.8	77.7

### גורמים שיכולים להשפיע על אחוז ההשתתפות בכוח העבודה





- כ-40% מהנשים היהודיות וכ-13% מהנשים הערביות הן בעלות השכלה על תיכונית ומעלה.
- כ-30% מהנשים הערביות בעלות השכלה תיכונית כשני שלישי מהן עם תעודת בגרות
- כמחצית מהנשים הערביות אין השכלה תיכונית

אקדמאיות ערביות לפי השתתפות בכוח העבודה, 2005

לא משתתפות	בלתי מועסקות	מועסקות	סה"כ
7,810	2,554	13,982	24,346
32.1	10.5	57.4	100.0
<b>אקדמאיות יהודיות</b>			
22.7	3.6	73.7	100.0
<b>מהן בגיל- (20-64)</b>			
15.5	4.0	80.5	100.0